



БЕЗОПАСНОЕ ПУТЕШЕСТВИЕ

НАХОДЯСЬ НА ПЛАТФОРМЕ ЗАПРЕЩЕНО!



Устраивать подвижные игры



Заходить за ограничительную линию у края платформы



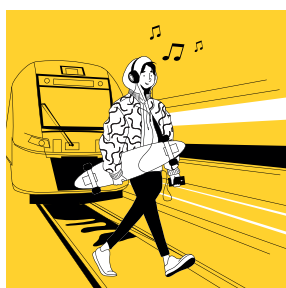
Производить посадку и высадку на ходу поезда



Подлезать под вагоны и перелезать через них



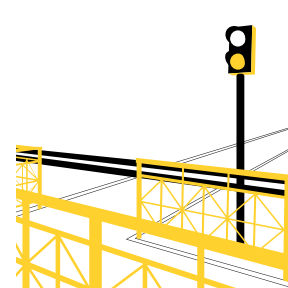
Переходить железнодорожные пути в неустановленных местах



Снимайте наушники и капюшон при нахождении на железной дороге

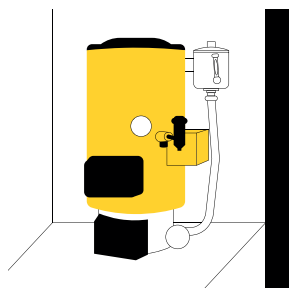


Нельзя класть предметы на рельсы. Это может привести к крушению поезда



Переходить железнодорожные пути разрешается только в безопасных местах

НАХОДЯСЬ В ПОЕЗДЕ, ПОМНИТЕ!



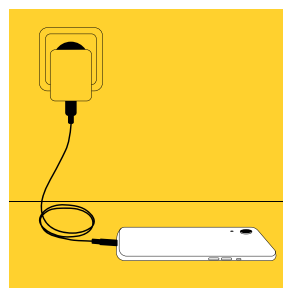
Титанами с горячей водой могут пользоваться только взрослые



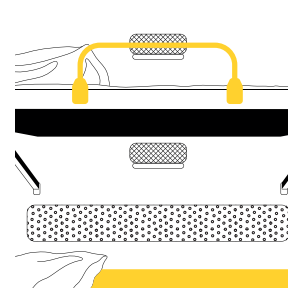
Не покидайте поезд на кратковременных стоянках – можете отстать



Не открывайте наружные двери, не выглядывайте из форточек, не препятствуйте открыванию и закрыванию дверей



Не оставляйте мобильные телефоны без присмотра



При нахождении на верхних полках используйте ограничители

Соблюдение этих требований поможет обеспечить Вашу безопасность

Если Вы попали в беду или стали свидетелем происшествия на объектах железной дороги, обратитесь за помощью к сотрудникам транспортной полиции



В телеграмм канале Главного управления на транспорте МВД России «Транспортная полиция предупреждает» закреплены контакты подразделений полиции на транспорте и публикуется информация по профилактике травматизма на железной дороге





Что творится на переезде? Кажется, все забыли, что на железной дороге надо быть особо внимательными и осторожными. А виноваты во всем художники и люди, которые плохо знают правила поведения на железной дороге. Необходимо на 2-х картинках отыскать 15 ошибок и восстановить порядок.

Ссылка на ответ:



Платформа

Находясь на платформе, **не пересекайте ограничительную линию**. Она находится на расстоянии 75 см от края платформы и обозначает безопасное расстояние от движущегося поезда.

Правила безопасного поведения на объектах железнодорожного транспорта



Не заходи за линию безопасности у края пассажирской платформы!
Не бегай по пассажирской платформе рядом с прибывающим или отправляющимся поездом!
Не устраивай различные подвижные игры! Не прыгай с пассажирской платформы на железнодорожные пути!

Железнодорожное полотно

Пересекайте железнодорожные пути только в специально оборудованных местах. Тормозной путь поезда может составить до 1 км. Даже применив экстренное торможение, машинист не может остановить состав достаточно быстро.

Правила безопасного поведения на объектах железнодорожного транспорта

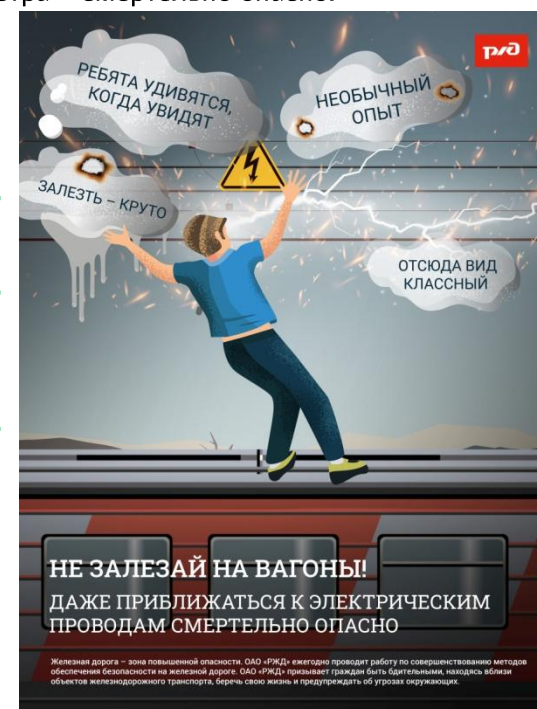


Пересекая пути, обязательно **внимательно посмотри по сторонам**. Никогда не пытайтесь пробежать перед приближающимся поездом!

Электричество

Не приближайтесь к контактной сети – это опасно для жизни. Многие объекты железной дороги находятся под напряжением до 27 000 вольт. Это в 122 раза больше напряжения в розетках! Не многие знают, но не только прикасаться, но и даже приближаться к проводам с таким напряжением ближе, чем на 2 метра – смертельно опасно.

Правила безопасного поведения на объектах железнодорожного транспорта



НЕ ЗАЛЕЗАЙ НА ВАГОНЫ!
ДАЖЕ ПРИБЛИЖАТЬСЯ К ЭЛЕКТРИЧЕСКИМ ПРОВОДАМ СМЕРТЕЛЬНО ОПАСНО

Проверь себя:

